

**AGB**

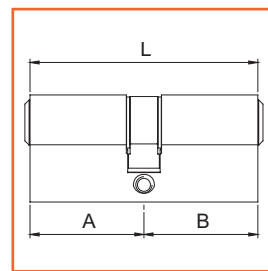
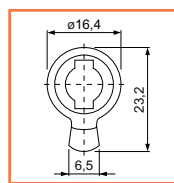


**S.P.S.**



## Doppio cilindro AGB

- . Doppio cilindro in ottone con 3 chiavi profilate in ottone nichelato.
- . Classe "2" di sicurezza (UNI 9570).
- . Camma con inclinazione 15° antistrappo.

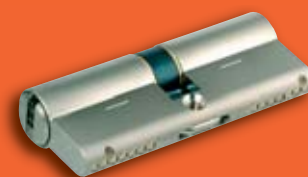
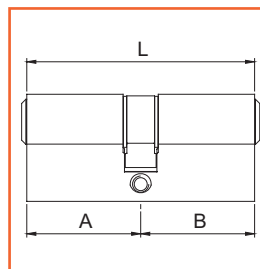
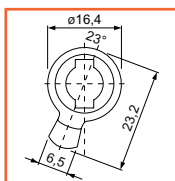
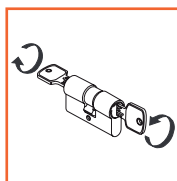


C60301

Codice SPS	Articolo	L mm.	A mm.	B mm.	Perni	Imb.	UM	EAN
SAG603.22.22	C60301.22.22	54	27	27	4	10	PZ	8 011708 019791
SAG603.22.28	C60301.22.28	60	27	33	4	10	PZ	8 011708 019807
SAG603.25.25	C60301.25.25	60	30	30	5	10	PZ	8 011708 019814
SAG603.25.30	C60301.25.30	65	30	35	5	10	PZ	8 011708 019821
SAG603.22.38	C60301.22.38	70	27	43	4	10	PZ	8 011708 029165
SAG603.25.35	C60301.25.35	70	30	40	5	10	PZ	8 011708 019838
SAG603.30.30	C60301.30.30	70	35	35	5	10	PZ	8 011708 008429
SAG603.25.40	C60301.25.40	75	30	45	5	10	PZ	8 011708 019852
SAG603.22.48	C60301.22.48	80	27	53	4	10	PZ	8 011708 029172
SAG603.25.45	C60301.25.45	80	30	50	5	10	PZ	8 011708 029189
SAG603.30.40	C60301.30.40	80	35	45	5	10	PZ	8 011708 019868
SAG603.35.35	C60301.35.35	80	40	40	5	10	PZ	8 011708 019876
SAG603.35.45	C60301.35.45	90	40	50	5	10	PZ	8 011708 029202
SAG603.40.40	C60301.40.40	90	45	45	5	10	PZ	8 011708 029196

## Doppio cilindro AGB U-Tech

- . Doppio cilindro in ottone nichelato opaco con 5 chiavi piatte reversibili ad impugnatura ergonomica riproducibili con code card.
- . Camma in acciaio con inclinazione 15° antistrappo.
- . Vite di fissaggio cilindro nichelata, M5 x 76 mm.
- . Barra ad U in acciaio inox antiestrazione in caso di spezzamento.
- . Spina antitrapano in acciaio temprato.
- . Chiave a doppia funzione, per aprire la porta anche quando all'interno è inserita una chiave.



C30016

Codice SPS

Articolo

L  
mm.A  
mm.B  
mm.

Perni

Imb.

UM

EAN

SAG30016.25.25

C30016.25.25

60

30

30

6

10

PZ



SAG30016.25.30

C30016.25.30

65

30

35

6

10

PZ



SAG30016.25.35

C30016.25.35

70

30

40

6

10

PZ



SAG30016.30.30

C30016.30.30

70

35

35

6

10

PZ



SAG30016.30.40

C30016.30.40

80

35

45

6

10

PZ



SAG30016.35.35

C30016.35.35

80

40

40

6

10

PZ



SAG30016.35.45

C30016.35.45

90

40

50

6

10

PZ



SAG30016.40.40

C30016.40.40

90

45

45

6

10

PZ



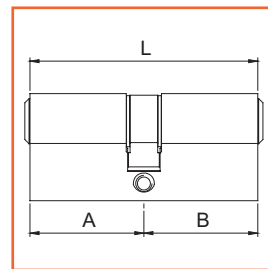
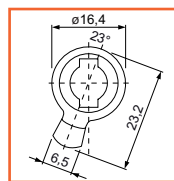
AGB

## Doppio cilindro AGB Scudo 9000

- . Doppio cilindro in ottone nichelato opaco con 5 chiavi piatte reversibili in alpacca riproducibili con code card.
- . Classe "4" di sicurezza (UNI 9570).
- . Camma con inclinazione 15° antistrappo.
- . Vite di fissaggio cilindro nichelata, M5x76 mm.
- . Barra ad U in acciaio inox antiestrazione in caso di spezzamento.
- . 17 pistoncini attivi e contropistoncini in acciaio inox temprato.
- . Spine in acciaio temprato antitrapano (2+1 in testa).



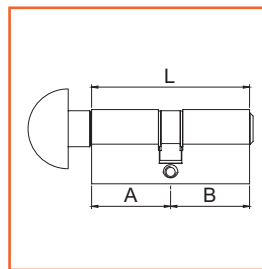
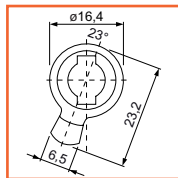
C9000



Codice SPS	Articolo	L mm.	A mm.	B mm.	Perni	Imb.	UM	EAN
SAG90016.25.25	C90016.25.25	60	30	30	17	5	PZ	8 011708 019883
SAG90016.25.30	C90016.25.30	65	30	35	17	5	PZ	8 011708 019890
SAG90016.28.28	C90016.28.28	66	33	33	17	5	PZ	8 011708 019906
SAG90016.25.35	C90016.25.35	70	30	40	17	5	PZ	8 011708 019913
SAG90016.30.30	C90016.30.30	70	35	35	17	5	PZ	8 011708 019920
SAG90016.25.40	C90016.25.40	75	30	45	17	5	PZ	8 011708 019937
SAG90016.30.35	C90016.30.35	75	35	40	17	5	PZ	8 011708 019944
SAG90016.25.45	C90016.25.45	80	30	50	17	5	PZ	8 011708 019951
SAG90016.30.40	C90016.30.40	80	35	45	17	5	PZ	8 011708 019968
SAG90016.35.35	C90016.35.35	80	40	40	17	5	PZ	8 011708 019975
SAG90016.30.45	C90016.30.45	85	35	50	17	5	PZ	8 011708 029042
SAG90016.35.40	C90016.35.40	85	40	45	17	5	PZ	8 011708 019982
SAG90016.25.55	C90016.25.55	90	30	60	17	5	PZ	8 011708 029035
SAG90016.30.50	C90016.30.50	90	35	55	17	5	PZ	8 011708 019999
SAG90016.35.45	C90016.35.45	90	40	50	17	5	PZ	8 011708 020001
SAG90016.40.40	C90016.40.40	90	45	45	17	5	PZ	8 011708 020018
SAG90016.40.45	C90016.40.45	95	45	50	17	5	PZ	8 011708 029059
SAG90016.40.50	C90016.40.50	100	45	55	17	5	PZ	8 011708 029066
SAG90016.45.45	C90016.45.45	100	50	50	17	5	PZ	8 011708 020025

## Cilindro AGB con pomolo Scudo 9000

- . Cilindro con pomolo in ottone nichelato opaco con 5 chiavi piatte reversibili in alpacca riproducibili con code card.
- . Classe "4" di sicurezza (UNI 9570).
- . Camma con inclinazione 15° antistrappo.
- . Vite di fissaggio cilindro nichelata, M5x76 mm.
- . Barra ad U in acciaio inox antiestrazione in caso di spezzamento.
- . 17 pistoncini attivi e contropistoncini in acciaio inox temprato.
- . Spine in acciaio temprato antitrapano (2+1 in testa).



C92016

Codice SPS

Articolo

L  
mm.A  
mm.B  
mm.

Perni

Imb.

UM

EAN

SAG92016.25.30

C92016.25.30

65

30

35

17

1

PZ



SAG92016.30.25

C92016.30.25

65

35

30

17

1

PZ



SAG92016.25.35

C92016.25.35

70

30

40

17

1

PZ



SAG92016.30.30

C92016.30.30

70

35

35

17

1

PZ



SAG92016.35.25

C92016.35.25

70

40

30

17

1

PZ



SAG92016.30.40

C92016.30.40

80

35

45

17

1

PZ



SAG92016.35.35

C92016.35.35

80

40

40

17

1

PZ



SAG92016.40.30

C92016.40.30

80

45

35

17

1

PZ



SAG92016.35.45

C92016.35.45

90

40

50

17

1

PZ



SAG92016.40.40

C92016.40.40

90

45

45

17

1

PZ



SAG92016.45.35

C92016.45.35

90

50

40

17

1

PZ



SAG92016.45.45

C92016.45.45

100

50

50

17

1

PZ



SAG92016.50.40

C92016.50.40

100

55

45

17

1

PZ



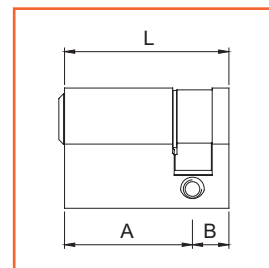
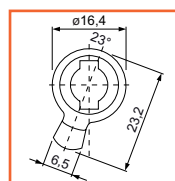
AGB

## Mezzo cilindro AGB Scudo 9000

- . Mezzo cilindro in ottone nichelato opaco con 5 chiavi piatte reversibili in alpacca riproducibili con code card.
- . Classe "4" di sicurezza (UNI 9570).
- . Camma con inclinazione 15° antistrappo.
- . Vite di fissaggio cilindro nichelata, M5x76 mm.
- . 17 pistoncini attivi e contropistoncini in acciaio inox temprato.
- . Spine in acciaio temprato antitrapano (2+1 in testa).



C93016



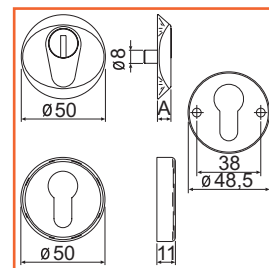
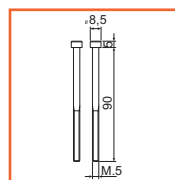
Codice SPS	Articolo	L mm.	A mm.	B mm.	Perni	Imb.	UM	EAN
SAG93016.05.25	C93016.05.25	40	30	10	17	5	PZ	8 011708 020131
SAG93016.05.30	C93016.05.30	45	35	10	17	5	PZ	8 011708 029080
SAG93016.05.35	C93016.05.35	50	40	10	17	5	PZ	8 011708 029097
SAG93016.05.45	C93016.05.45	60	50	10	17	5	PZ	8 011708 029103

## Tenax AGB

- . Bocchetta di protezione per cilindri.
- . Corpo unico ricavato lavorando un pieno in acciaio inox speciale temprato AISI 420 con durezza oltre 55 HRC.
- . Geometria a piani obliqui e tempra superficiale per aumentare la resistenza all'effrazione.
- . Superficie antigraffio e resistenza alla corrosione in nebbia salina di oltre 1000 ore.
- . Viti M5 per fori passanti in acciaio temprato e testa esagonale da 3 mm.
- . Sporgenza cilindro filo porta da 2 a 8 mm.



C94850



Codice SPS	Articolo	L mm.	A mm.	Finitura	Imb.	UM	EAN
SAG94850.14.32	C94850.14.32	50	14	Cromato Satinato	10	PZ	8 011708 029110
SAG94850.14.35	C94850.14.35	50	14	PVD	10	PZ	8 011708 029127