



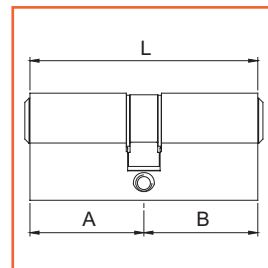
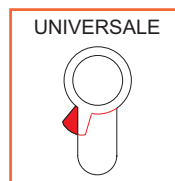
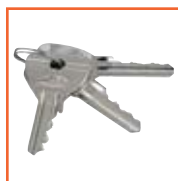


Doppio cilindro OMEC sagomato

- . Doppio cilindro sagomato in ottone nichelato con 3 chiavi in ottone nichelato.
- . Camma universale in acciaio sinterizzato autolubrificante disassata di 30°.
- . Cilindretti, perni e controperni in ottone.
- . Molle in bronzo fosforoso.



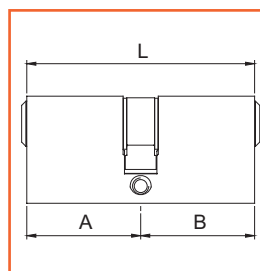
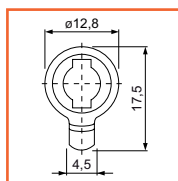
120



Codice SPS	Articolo	L mm.	A mm.	B mm.	Perni	Imb.	UM	EAN
SOM120/03H	120/03 H	54	27	27	5	10	PZ	8 011708 028564
SOM120/05H	120/05 H	60	27	33	5	10	PZ	8 011708 028588
SOM120/04H	120/04 H	60	30	30	5	10	PZ	8 011708 028571
SOM120/14H	120/14 H	70	30	40	5	10	PZ	8 011708 028618
SOM120/06H	120/06 H	70	35	35	5	10	PZ	8 011708 028595
SOM120/17H	120/17 H	80	35	45	5	10	PZ	8 011708 028625
SOM120/08H	120/08 H	80	40	40	5	10	PZ	8 011708 028601

Doppio cilindro OMEC ovale

- . Doppio cilindro ovale in ottone con 3 chiavi in ottone nichelato.
- . Camma verticale in acciaio autolubrificante.
- . Cilindretti, perni e controperni in ottone.
- . Molle in bronzo fosforoso.



Codice SPS

Articolo

L
mm.A
mm.B
mm.

Perni

Imb.

UM

EAN

SOM140/02

140/02

47

23,5

23,5

4

10

PZ



SOM140/03

140/03

54

27

27

5

10

PZ



SOM140/04

140/04

60

30

30

5

10

PZ



SOM140/05

140/05

60

27

33

5

10

PZ



SOM140/10

140/10

64

27

37

5

10

PZ



SOM140/11

140/11

65

30

35

5

10

PZ



SOM140/06

140/06

70

35

35

5

10

PZ



SOM140/07

140/07

70

27

43

5

10

PZ



SOM140/14

140/14

70

30

40

5

10

PZ



SOM140/15

140/15

75

30

45

5

10

PZ



SOM140/16

140/16

75

35

40

5

10

PZ



SOM140/08

140/08

80

40

40

5

10

PZ



SOM140/09

140/09

80

27

53

5

10

PZ



SOM140/17

140/17

80

35

45

5

10

PZ



SOM140/18

140/18

80

30

50

5

10

PZ



SOM140/19

140/19

85

40

45

5

10

PZ



SOM140/20

140/20

90

40

50

5

10

PZ



SOM140/21

140/21

90

45

45

5

10

PZ



SOM140/12

140/12

96

43

53

5

10

PZ



SOM140/13

140/13

106

53

53

5

10

PZ



SOM140/03.KA

140/03 K.A.

54

27

27

5

10

PZ



SOM140/04.KA

140/04 K.A.

60

30

30

5

10

PZ



SOM140/05.KA

140/05 K.A.

60

27

33

5

10

PZ



140

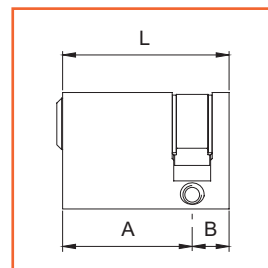
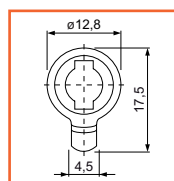


Mezzo cilindro OMEC ovale

- . Mezzo cilindro ovale in ottone con 3 chiavi in ottone nichelato.
- . Camma verticale in acciaio autolubrificante.
- . Cilindretto, perni e controperni in ottone.
- . Molle in bronzo fosforoso.



141



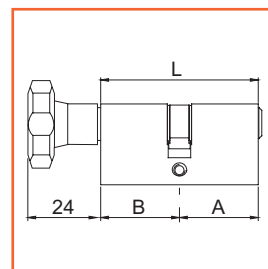
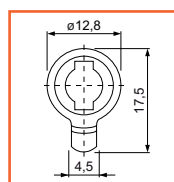
Codice SPS	Articolo	L mm.	A mm.	B mm.	Perni	Imb.	UM	EAN
SOM141/03	141/03	36	27	9	5	10	PZ	8 011708 019500
SOM141/05	141/05	42	33	9	5	10	PZ	8 011708 019517
SOM141/07	141/07	52	43	9	5	10	PZ	8 011708 019524

Cilindro OMEC con pomolo ovale

- . Cilindro ovale in ottone con pomolo in nylon nero con 3 chiavi in ottone nichelato.
- . Camma verticale in acciaio autolubrificante.
- . Cilindretto, perni e controperni in ottone.
- . Molle in bronzo fosforoso.
- . Pomolo diametro mm. 30.



143

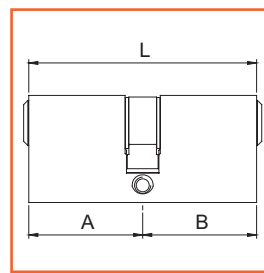
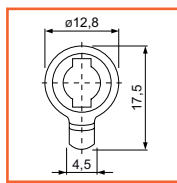


Codice SPS	Articolo	L mm.	A mm.	B mm.	Perni	Imb.	UM	EAN
SOM143/03	143/03	54	27	27	5	10	PZ	8 011708 019531
SOM143/04	143/04	60	30	30	5	10	PZ	8 011708 019548
SOM143/05	143/05	60	27	33	5	10	PZ	8 011708 019555
SOM143/06	143/06	60	33	27	5	10	PZ	8 011708 019562
SOM143/07	143/07	70	35	35	5	10	PZ	8 011708 019579



Doppio cilindro OMEC ovale di sicurezza

- . Doppio cilindro ovale in ottone nichelato con 3 chiavi piatte reversibili in ottone nichelato con numero di codice riproducibili con code card e vite di fissaggio.
- . Camma verticale in acciaio autolubrificante.
- . Spine antitrapano e cilindretti in ottone nichelato.
- . Perni e contoperni in ottone.
- . Molle in bronzo fosforoso.

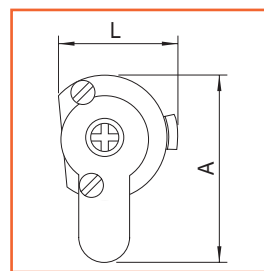
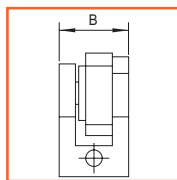
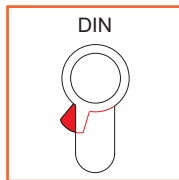
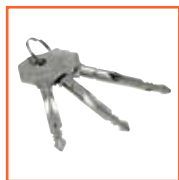


2140

Codice SPS	Articolo	L mm.	A mm.	B mm.	Perni	Imb.	UM	EAN
SOM2140/04H	2140/04H	60	30	30	6	10	PZ	8 011708 019494
SOM2140/06H	2140/06H	70	35	35	6	10	PZ	8 011708 028687
SOM2140/14H	2140/14H	70	30	40	6	10	PZ	8 011708 028694
SOM2140/04H.KA	2140/04H.KA	60	30	30	6	10	PZ	8 011708 030642

Cilindro OMEC a spillo con supporto

- . Cilindro a spillo in ottone con 3 chiavi in acciaio nichelato.
- . Camma in acciaio inox.
- . Cilindretti, perni e contoperni in ottone.
- . Molle in acciaio speciale.
- . Supporto in lega speciale zincata.
- . In dotazione 2 borchie, viti di fissaggio, istruzioni di montaggio.



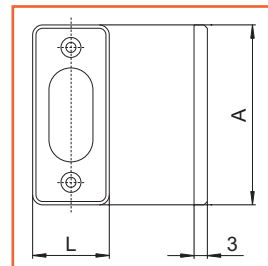
4052

Codice SPS	Articolo	L mm.	A mm.	B mm.	Perni	Imb.	UM	EAN
SOM4052	4052	24	36	20	6	10	PZ	8 011708 028816



Bocchette plastica OMEC per cilindri ovali

. Borchia in nylon nero per cilindri ovali.



Codice SPS

Articolo

L
mm.

A
mm.

Finitura

Imb.

UM

EAN

SOM.0140N

0140 N

24

52

nera

100

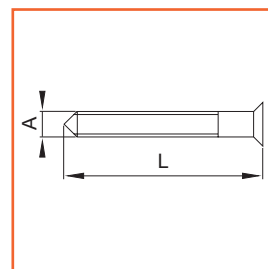
PZ



0140 N

Viti OMEC per cilindri

. Vite M5 in acciaio nichelato per cilindri.



Codice SPS

Articolo

L
mm.

A
mm.

Finitura

Imb.

UM

EAN

SOM.VTC.001

VTC001

22

5

nichelata

100

PZ



SOM.VTC.002

VTC002

27

5

nichelata

100

PZ



SOM.VTC.003

VTC003

37

5

nichelata

100

PZ



SOM.VTC.004

VTC004

47

5

nichelata

100

PZ



SOM.VTC.006

VTC006

67

5

nichelata

100

PZ



SOM.VTC.007

VTC007

77

5

nichelata

100

PZ



SOM.VTC.008

VTC008

87

5

nichelata

100

PZ



SOM.VTC.009

VTC009

97

5

nichelata

100

PZ

