

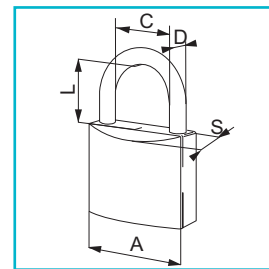
# Viro®



S.P.S.

## Lucchetti FAI BY VIRO arco normale

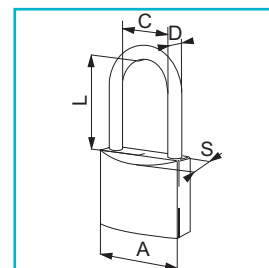
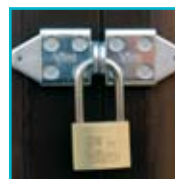
- . Lucchetto in ottone massiccio con due chiavi.
- . Gancio in acciaio cementato e temprato.



Codice SPS	Articolo	A mm.	D mm.	L mm.	C mm.	S mm.	Imb.	UM	EAN
SVI0550	550	16	2,8	8	10	10	12	PZ	8 005344 028835
SVI0551	551	20	3,5	11	10	10	12	PZ	8 005344 020563
SVI0552	552	25	4	14	13	12	12	PZ	8 005344 020570
SVI0553	553	30	5	17	16	13	12	PZ	8 005344 020587
SVI0554	554	40	6,3	23	22	15	12	PZ	8 005344 020594
SVI0555	555	50	8	30	28	17	6	PZ	8 005344 020600
SVI0556	556	60	9,5	35	35	19	6	PZ	8 005344 020617
SVI0557	557	70	12	33	37	21	6	PZ	8 005344 024585
SVI0550.KA	550.KA	16	2,8	8	10	10	12	PZ	8 005344 030289

## Lucchetti FAI BY VIRO arco lungo

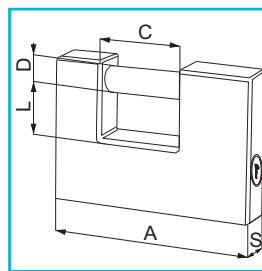
- . Lucchetto in ottone massiccio con due chiavi.
- . Gancio in acciaio cementato e temprato.



Codice SPS	Articolo	A mm.	D mm.	L mm.	C mm.	S mm.	Imb.	UM	EAN
SVI0551.24	551.24	20	3,5	23	10	10	12	PZ	8 005344 024608
SVI0552.27	552.27	25	4	27	13	12	12	PZ	8 005344 024622
SVI0553.32	553.32	30	5	32	16	13	6	PZ	8 005344 024646
SVI0553.64	553.64	30	5	64	16	13	6	PZ	8 005344 047669
SVI0554.42	554.42	40	6,3	42	22	15	6	PZ	8 005344 024660
SVI0554.64	554.64	40	6,3	64	22	15	6	PZ	8 005344 047676
SVI0555.49	555.49	50	8	49	28	17	6	PZ	8 005344 024684
SVI0555.90	555.90	50	8	90	28	17	6	PZ	8 005344 047683

## Lucchetti FAI BY VIRO rettangolari ottone

- . Lucchetto in ottone massiccio trafilato con tre chiavi.
- . Gancio in acciaio cementato, temprato e cromato.



Codice SPS

Articolo

A  
mm.D  
mm.L  
mm.C  
mm.S  
mm.

Imb.

UM

EAN

SVI505

505

50

7

13

16

15

12

PZ



SVI508

508

60

10

12

18

17

6

PZ

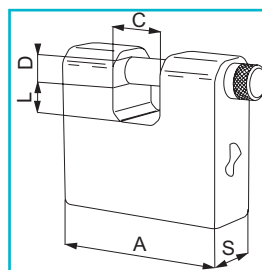


Viro



## Lucchetti FAI BY VIRO rettangolari corazzati

- . Lucchetto in ottone massiccio con tre chiavi.
- . Corazza in acciaio cementato e temprato.
- . Gancio rotante in acciaio cementato e temprato.



Codice SPS

Articolo

A  
mm.D  
mm.L  
mm.C  
mm.S  
mm.

Imb.

UM

EAN

SVI4015

4015

62

10

11,5

22

24

6

PZ



SVI4016

4016

81

11

14

30

29

6

PZ



SVI4017

4017

91

12

18

36

29

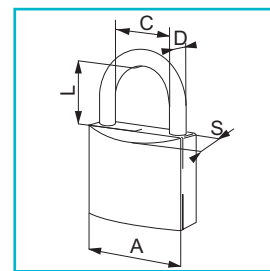
6

PZ



## Lucchetti VIRO arco normale

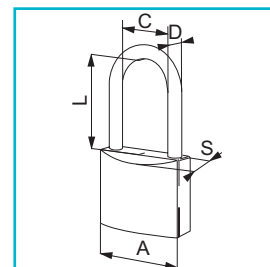
- . Lucchetto in ottone massiccio satinato con due chiavi.
- . Gancio in acciaio cementato e temprato.



Codice SPS	Articolo	A mm.	D mm.	L mm.	C mm.	S mm.	Imb.	UM	EAN
SVI298	298	20	3,5	11,5	9,5	10	12	PZ	8 005344 001135
SVI299	299	25	4	14	13,5	12	12	PZ	8 005344 001159
SVI301	301	30	5	15	15,7	13	12	PZ	8 005344 001173
SVI302	302	40	6	20	23	15	12	PZ	8 005344 001197
SVI303	303	50	8	28	30	17	6	PZ	8 005344 001210
SVI304	304	60	10	35	35	20	6	PZ	8 005344 001234
SVI305	305	70	12	42	38	23	6	PZ	8 005344 001258

## Lucchetti VIRO arco lungo

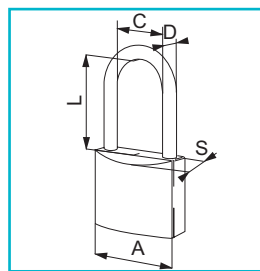
- . Lucchetto in ottone massiccio satinato con due chiavi.
- . Gancio in acciaio cementato e temprato.



Codice SPS	Articolo	A mm.	D mm.	L mm.	C mm.	S mm.	Imb.	UM	EAN
SVI311	311	30	5	30	15,7	13	12	PZ	8 005344 001319
SVI312	312	40	6	40	23	15	12	PZ	8 005344 001364
SVI312.90	312.90	40	6	90	23	15	12	PZ	8 005344 001401
SVI313/64	313.64	50	8	64	30	17	6	PZ	8 005344 001432
SVI313/90	313.90	50	8	90	30	17	6	PZ	8 005344 001456
SVI314/64	314.64	60	10	64	35	20	6	PZ	8 005344 001487
SVI314/90	314.90	60	10	90	35	20	6	PZ	8 005344 001494
SVI315.150	315.150	70	12	150	38	23	6	PZ	8 011708 027888
SVI312.90KA	312.90KA	40	6	90	23	15	12	PZ	8 005344 030227

## Lucchetti VIRO marini arco lungo

- . Lucchetto in ottone massiccio lucidato, nichelato e cromato con due chiavi.
- . Gancio in acciaio inox.



Codice SPS

Articolo

A mm.

D mm.

L mm.

C mm.

S mm.

Imb.

UM

EAN

SVI375.40

375

40

6

40

23

15

4

PZ



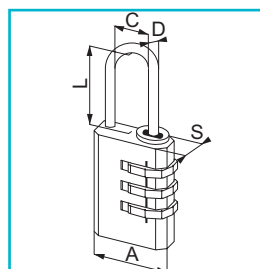
Viro



375

## Lucchetti VIRO a combinazione

- . Lucchetto a tre combinatori variabili.
- . Corpo in rame.
- . Gancio in acciaio nichelato.



Codice SPS

Finitura

A mm.

D mm.

L mm.

C mm.

S mm.

Imb.

UM

EAN

SVI405.47

nero

20

3

20,5

9

11

5

PZ



SVI405.9

nichelato

20

3

20,5

9

11

5

PZ



SVI404.47

nero

30

4,5

20,5

14

13

5

PZ



SVI404.9

nichelato

30

4,5

20,5

14

13

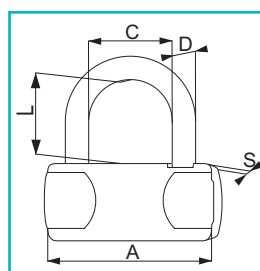
5

PZ



## Lucchetti VIRO ottone a barilotto

- . Lucchetto in ottone massiccio satinato con due chiavi.
- . Gancio in acciaio cementato, temprato, ramato, nichelato e cromato.



Codice SPS

Articolo

A mm.

D mm.

L mm.

C mm.

S mm.

Imb.

UM

EAN

SVI201

201

25

4

11

12

17

12

PZ



SVI202

202

30

5

12

13,5

19

12

PZ



SVI203

203

40

6

20

22

25

6

PZ



SVI102

102

50

8

25

25

27

6

PZ



SVI103

103

60

10

31

30

30

6

PZ



SVI104

104

70

12

35

38

33

4

PZ



SVI105

105

80

14

40

38

36

4

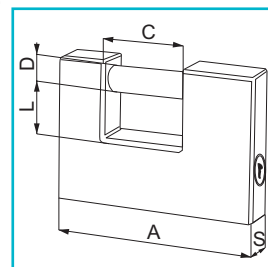
PZ





## Lucchetti VIRO rettangolari ottone

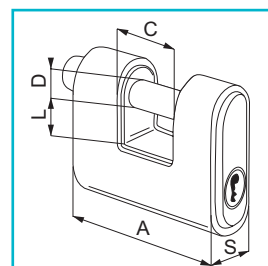
- . Lucchetto in ottone massiccio satinato con due chiavi.
- . Gancio rotante in acciaio cementato, temprato, ramato, nichelato e cromato.
- . Testa a rottura programmata.
- . Catenaccio di chiusura in acciaio inox AISI 316.



Codice SPS	Articolo	A mm.	D mm.	L mm.	C mm.	S mm.	Imb.	UM	
SVI106	106	75	12	12	27	20	4	PZ	
SVI107	107	84	12	18	36	20	4	PZ	

## Lucchetti VIRO rettangolari corazzati

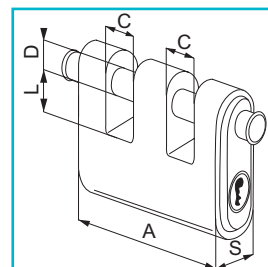
- . Lucchetto in ottone forgiato monoblocco con tre chiavi.
- . Corazza primaria in acciaio mm. 3 temprata, ramata, nichelata e cromata.
- . Corazze laterali in acciaio mm. 1,5 temprate, ramate, nichelate e cromate.
- . Gancio rotante in acciaio cementato e temprato con testa a rottura programmata.



Codice SPS	Articolo	A mm.	D mm.	L mm.	C mm.	S mm.	Imb.	UM	EAN
SVI4115	4115	62	10	10	20	23	1	PZ	
SVI4116	4116	77	12	12	27	29	1	PZ	
SVI4117	4117	86	12	20	36	29	1	PZ	

## Lucchetti VIRO corazzati a doppia chiusura

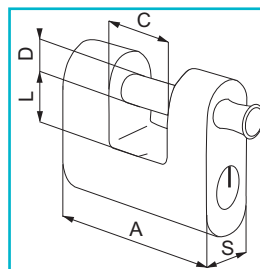
- . Lucchetto in ottone forgiato monoblocco con tre chiavi.
- . Corazza primaria in acciaio mm. 3 temprata, ramata, nichelata e cromata.
- . Corazze laterali in acciaio mm. 1,5 temprate, ramate, nichelate e cromate.
- . Gancio rotante in acciaio cementato e temprato con testa riportata contro lo strappo.



Codice SPS	Articolo	A mm.	D mm.	L mm.	C mm.	S mm.	Imb.	UM	EAN
SVI4125	4125	78	10	10	10	23	1	PZ	
SVI4126	4126	86	12	12	11,5	29	1	PZ	

## Lucchetti VIRO rettangolari corazzati

- . Lucchetto monoblocco in acciaio speciale cementato e temprato con due chiavi.
- . Gancio rotante in acciaio cementato e temprato con testa a rottura programmata.
- . Cilindro sostituibile e ricicrabile (KA con cilindro SVI4743.KA).



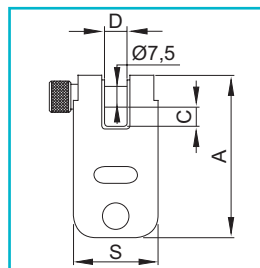
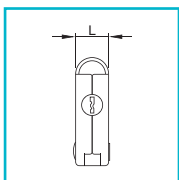
**Viro**



Codice SPS	Articolo	A mm.	D mm.	L mm.	C mm.	S mm.	Imb.	UM	
SVI4143	4143	78	13	12,5	28	30	1	PZ	
SVI4144	4144	87	13	20,5	37	30	1	PZ	
SVI4743.KA	4743.KA						1	PZ	

## Lucchetti VIRO blindati porta catena

- . Lucchetto in ottone ricoperto da corazza in acciaio cementato, temprato, ramato, nichelato e cromato con due chiavi.
- . Asta di chiusura in acciaio con testa riportata contro lo strappo.
- . Barilotto protetto contro lo strappo.

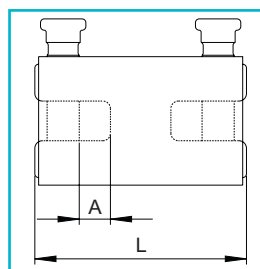
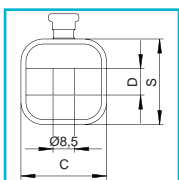


Codice SPS	Articolo	A mm.	D mm.	L mm.	C mm.	S mm.	Imb.	UM	EAN
SVI4231	4231.500	64	10	17	8,2	33	6	PZ	

4231

## Lucchetti VIRO blindati porta catena

- . Lucchetto in ottone ricoperto da corazza in acciaio cementato, temprato, ramato, nichelato e cromato con due chiavi.
- . Due aste di chiusura indipendenti.
- . Barilotto protetto contro lo strappo.

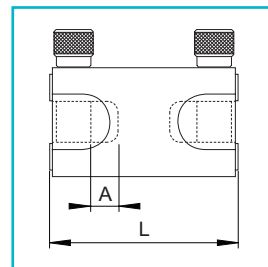
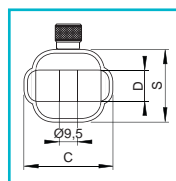


4228

Codice SPS	Articolo	A mm.	D mm.	L mm.	C mm.	S mm.	Imb.	UM	EAN
SVI4228	4228	8,2	10,5	56	34	34	6	PZ	

## Lucchetti VIRO blindati porta catena

- . Lucchetto in ottone ricoperto da corazza in acciaio cementato, temprato, ramato, nichelato e cromato con due chiavi.
- . Due aste di chiusura indipendenti.
- . Barilotto protetto contro lo strappo.

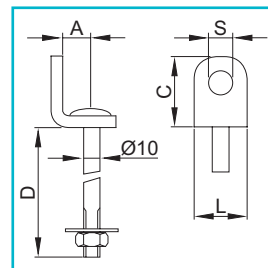


4230

Codice SPS	Articolo	A mm.	D mm.	L mm.	C mm.	S mm.	Imb.	UM	EAN
SVI4230	4230	10,7	13,5	65	46	37	6	PZ	8 005344 010021

## Accessori per lucchetti

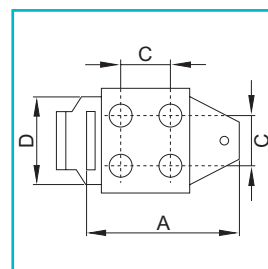
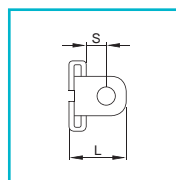
- . Occhio in acciaio con foro per applicazione lucchetti mm. 14.



Codice SPS	Articolo	A mm.	D mm.	L mm.	C mm.	S mm.	Imb.	UM	EAN
SVI0671	671	16	44	30	41	14	12	PZ	8 005344 002088
SVI0672	672	26	44	30	41	14	12	PZ	8 005344 002095
SVI0673	673	16	74	30	41	14	12	PZ	8 005344 002101
SVI0674	674	26	74	30	41	14	12	PZ	8 005344 002118

## Accessori per lucchetti

- . Occhio regolabile in acciaio con foro per applicazione lucchetti mm. 14.



Codice SPS	Articolo	A mm.	D mm.	L mm.	C mm.	S mm.	Imb.	UM	EAN
SVI0675	675	78	53	42	25	15	10	PZ	8 005344 002126

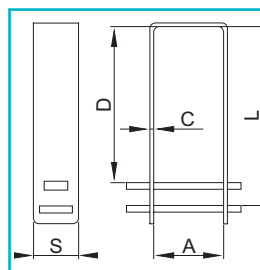


675

60

### Accessori per lucchetti

. Cravatta in acciaio con foro per applicazione lucchetti mm. 11.

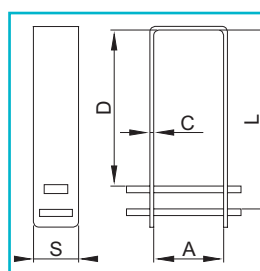


Codice SPS	Articolo	A mm.	D mm.	L mm.	C mm.	S mm.	Imb.	UM	EAN
SVI0676	676	50	96	116	4	40	4	PZ	8 005344 002132
SVI0677	677	60	136	156	4	40	4	PZ	8 005344 002149



### Accessori per lucchetti

. Cravatta in acciaio con foro per applicazione lucchetti mm. 11.  
 . Lucchetto corazzato con due chiavi.



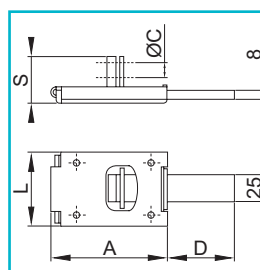
Codice SPS	Articolo	A mm.	D mm.	L mm.	C mm.	S mm.	Imb.	UM	EAN
SVI0676.4231	676.4231	50	96	116	4	40	4	PZ	8 011708 027895



676.4231

### Accessori per lucchetti

. Box portalucchetto in acciaio.



Codice SPS	Articolo	A mm.	D mm.	L mm.	C mm.	S mm.	Imb.	UM	EAN
SVI0678	678	108	60	70	14	44	1	PZ	8 011708 027901



678

### Accessori per lucchetti

. Gruppo di fissaggio per serranda completo di ghiera, campana e tappo in ottone; anelli in acciaio con foro diametro mm. 15.  
 . Applicabile con lucchetti luce mm. 30.



694

Codice SPS	Articolo	Descrizione	Peso gr.	Imb.	UM	EAN
SVI0694	694	composizione kit	730	1	PZ	8 005344 002170

### Accessori per lucchetti

- . Gruppo di fissaggio per serranda completo di ghiera, campana e tappo in ottone; anelli in acciaio con foro diametro mm. 15.
- . Applicabile con lucchetti luce mm. 36.



695



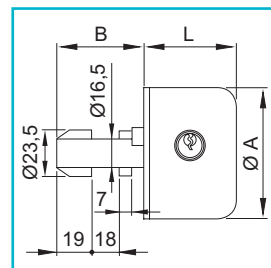
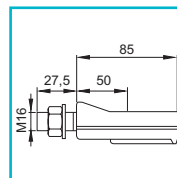
Codice SPS	Articolo	Descrizione	Peso gr.	Imb.	UM	EAN
SVI0695	695	composizione kit	1040	1	PZ	8 005344 002187

### Mezza sfera VIRO

- . "Mezza sfera" completa di accessori per il fissaggio.
- . Cuffia esterna in acciaio inox lucidata, corpo interno in ottone massiccio.
- . Perno di bloccaggio con spina antitaglio.
- . Protezione contro lo strappo.
- . Campana di bloccaggio a pavimento in ottone con tappo "molleggiato integrato".
- . Ghiera campana in ottone.
- . Squadra di bloccaggio alla serranda in acciaio.
- . In dotazione 2 chiavi in ottone nichelato.



4221



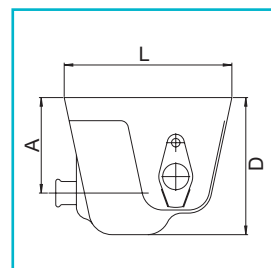
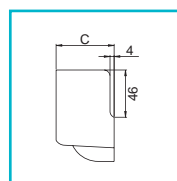
Codice SPS	Articolo	L mm.	A mm.	B mm.	Perni	Imb.	UM	EAN
SVI4221	4221	50	75	52	7	1	PZ	8 005344 042701

### Accessori per lucchetti

- . Gruppo di fissaggio per serranda completo di ghiera, campana e tappo in ottone, anello in acciaio diametro mm. 15.
- . Corpo in acciaio massiccio con cilindro corazzato a sette pistoncini con quattro chiavi.



4218



Codice SPS	Articolo	A mm.	D mm.	L mm.	C mm.	Peso gr.	Imb.	UM	EAN
SVI4218	4218	62	89	110	56,5	2450	1	PZ	8 005344 009971

### Accessori per lucchetti

- . Gruppo di fissaggio per serranda completo di ghiera, campana e tappo in ottone; anello in acciaio diametro mm. 15 e tettoia con perno in acciaio.



4219



Codice SPS	Articolo	Descrizione	Peso gr.	Imb.	UM	EAN
SVI4219.7	4219	composizione kit	1600	1	PZ	8 005344 009988

## Accessori per lucchetti

. Gruppo di fissaggio per serranda completo di ghiera, campana e tappo in ottone; anello in acciaio diametro mm. 25 e blocco di chiusura in acciaio forgiato e zincato con cilindro/cursore corazzato a scomparsa con tre chiavi.



Codice SPS

Articolo

Descrizione

Peso  
gr.

Imb.

UM

EAN

SVI4220

4220

composizione kit

1940

1

PZ



Viro



4220

## Lucchetto a catena VIRO con chiave

- . Antifurto a catena tonda in acciaio trattato termicamente, interamente zincata e rivestita di plastica antigraffio.
- . Lucchetto in ottone ricoperto da corazza in acciaio cementato, temprato, ramato, nichelato e cromato con due chiavi.
- . Asta di chiusura in acciaio con testa riportata contro lo strappo.
- . Barilotto protetto contro lo strappo.



Codice SPS

Articolo

Diametro  
mm.Lunghezza  
cm.

Imb.

UM

EAN

SVI4232

4232

7

60

1

PZ



SVI4234

4234

7

90

1

PZ



SVI4236

4236

7

120

1

PZ



## Lucchetto a catena VIRO con chiave

- . Antifurto a catena tonda in acciaio cementato ricoperta da guaina in PVC.
- . Lucchetto in ottone ricoperto da corazza in acciaio cementato, temprato, ramato, nichelato e cromato con due chiavi.
- . Due aste di chiusura indipendenti.
- . Barilotto protetto contro lo strappo.



Codice SPS

Articolo

Diametro  
mm.Lunghezza  
cm.

Imb.

UM

EAN

SVI4243

4243

8

120

1

PZ



4243

63



## Lucchetto a catena VIRO con chiave

- . Antifurto a catena sezione quadra in acciaio ricoperta da guaina in PVC.
- . Lucchetto in ottone ricoperto da corazza in acciaio cementato, temprato, ramato, nichelato e cromato con due chiavi.
- . Asta di chiusura in acciaio con testa riportata contro lo strappo.
- . Barilotto protetto contro lo strappo.



Codice SPS	Articolo	Diametro mm.	Lunghezza cm.	Imb.	UM	EAN
SVI1.4232	1.4232	5,5	60	1	PZ	8 005344 027807
SVI1.4234	1.4234	5,5	90	1	PZ	8 005344 027814
SVI1.4236	1.4236	5,5	120	1	PZ	8 005344 027821

## Lucchetto a catena VIRO con chiave

- . Antifurto a catena sezione quadra in acciaio ricoperta da guaina in tessuto.
- . Lucchetto in ottone ricoperto da corazza in acciaio cementato, temprato, zincato e verniciato nero con due chiavi.
- . Asta di chiusura in acciaio con testa riportata contro lo strappo.
- . Barilotto protetto contro lo strappo.



4239



Codice SPS	Articolo	Diametro mm.	Lunghezza cm.	Imb.	UM	EAN
SVI4239.90	4239.90	7	90	1	PZ	8 005344 024868
SVI4239.120	4239.120	7	120	1	PZ	8 005344 024851