



CISA



S.P.S.

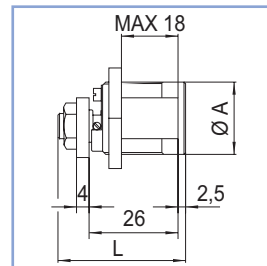
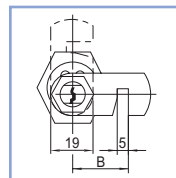
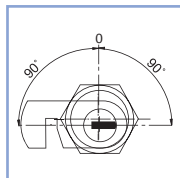


Cilindro CISA tondo a leva AP3

- . Cilindro tondo a leva in ottone sabbiato nichelato.
- . Con 3 chiavi piatte reversibili in alpaca con elemento mobile (sistema brevettato Cisa), a collo lungo, compatibili con borchie di protezione, numerazione a codice sulla testa, estrazione in verticale.
- . Cilindretti in ottone.
- . Perni in bronzo antiusura, acciaio carbonitrurato in prima posizione.
- . Controperni in ottone cilindrici e a fungo con speciale sagoma antipicking, acciaio carbonitrurato in prima posizione.
- . Molle in bronzo fosforoso.
- . Security Card, duplicazione autorizzata presso Cisa o Cisa Solution Partner (SPS).
- . Borchie e viti di fissaggio.
- . Levetta in dotazione.



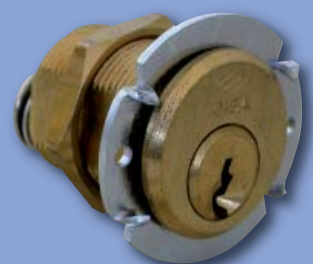
OH410



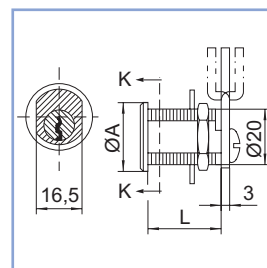
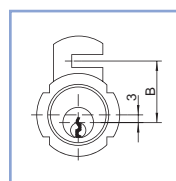
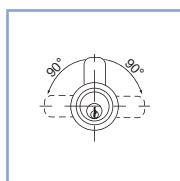
Codice SPS	Articolo	L mm.	A mm.	B mm.	Perni	Imb.	UM	EAN
SCI0H410.00	0H410 00 0 12	39	23	25	12	1	PZ	8 015345 518426

Cilindri CISA per casellari

- . Cilindro in ottone smerigliato con 2 chiavi estraibili solo in posizione verticale.
- . Cilindretto in ottone.
- . Perni in bronzo antiusura.
- . Controperni in ottone cilindrici e a fungo antigimaldello.
- . Molle in bronzo fosforoso.
- . Levetta in dotazione.



72210



Codice SPS	Articolo	L mm.	A mm.	B mm.	Perni	Imb.	UM	EAN
SCI72210.16	72210 16 0	16	24	25	3	12	PZ	8 015345 105848
SCI72210.20	72210 20 0	20	24	25	4	12	PZ	8 015345 105886
SCI72210.25	72210 25 0	25	24	25	4	12	PZ	8 015345 105923
SCI72210.30	72210 30 0	30	24	25	4	12	PZ	8 015345 105978